

## Implementación Exitosa de Chatbots en Procesos Logísticos

¿Quieres agilizar y optimizar tus complejos y urgentes procesos logísticos? ¿Ya has identificado una gran cantidad de gaps en la digitalización de tus procesos y estás buscando formas de cerrarlos? ¿Por qué no consideras el uso de chatbots para hacer esto?

Los chatbots son más conocidos en el segmento B2C, cada vez más se están abriendo paso en el segmento B2B, y también en el ámbito de logística. Gracias a los chatbots, puedes minimizar el esfuerzo y costes de responder una y otra vez a las mismas preguntas, aumentando la eficiencia de tus procesos al mismo tiempo.

Sin embargo, hay algunos aspectos que debes tener en cuenta al usar chatbots con el fin de que la iniciativa no fracase.

¡Echa un vistazo a nuestro checklist con los ocho pros y cons de implementar chatbots en logística!

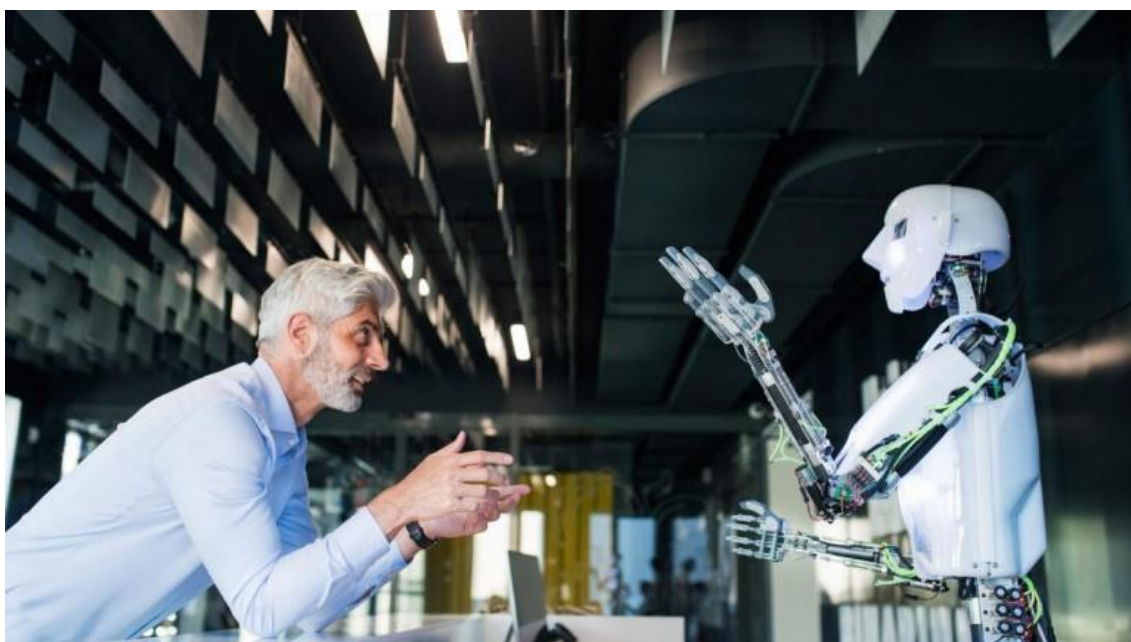
Las preguntas que podrás responder de nuestra lista de verificación:

- ¿A qué aspectos debes prestar atención para implementar con éxito proyectos de chatbot en logística?
- Qué errores comunes debes evitar al implementar chatbots
- Cómo puedes integrar fácilmente chatbots en tus sistemas

Si deseas profundizar y tener acceso gratuito al checklist mencionado, haz clic en:

<https://www.arvato-systems.com/solutions-technologies/solutions/scm-logistics/platbricks/chatbots-checklist>

También puedes hablar con nuestros especialistas en España en el +34 615 038 023



## Successfully Implementing Chatbots in Logistics Processes

Do you want to streamline and optimize your complex and time-critical logistics processes? Have you already identified a large number of gaps in the digitalization of your processes and are looking for ways to close them? Why not consider using chatbots to do this?

Chatbots are best known from the B2C segment and they are now increasingly finding their way into the B2B segment – and logistics, too. You minimize the effort and costs of answering the same questions over and over again and increase the efficiency of your processes.

However, there are some aspects you need to consider when introducing chatbots to ensure that the initiative does not fail.

Take a look at our checklist with the eight Dos and Don'ts of implementing chatbots in logistics!

Learn in Our Checklist

- Which aspects do you need to pay attention to to successfully implement chatbot projects in logistics
- Which common mistakes you should avoid when implementing chatbots
- How you can easily integrate chatbots into your systems

If you want to deep dive and have free access to the mentioned checklist, please click on:

<https://www.arvato-systems.com/solutions-technologies/solutions/scm-logistics/platbricks/chatbots-checklist>

You can also talk to our specialists in Spain at +34 615 038 023