



// PARTICIPACIÓN DE SU EMPRESA A MEDIDA EN FUNCIÓN DE SUS NECESIDADES

REDUCCIÓN DE COSTES

Este espacio permite disponer de una **zona de lujo situada en ubicación preferente** por aproximadamente un **10 % de su coste**

POLIVALENCIA

El Hospitality puede organizar una **jornada y/o una rueda de prensa**

FLEXIBILIDAD

Puede participar en el Hospitality **los 3 días del salón o por días**



// VISIBILIDAD DE SU MARCA DURANTE EL SALÓN

- Ficha en el **CATÁLOGO OFICIAL** del SIL BARCELONA (en formato pdf)
- Aparición del **NOMBRE DE LA EMPRESA** en:
 - el apartado de expositores de la **WEB** del SIL
 - la **GUÍA DEL VISITANTE**
 - la memoria post Salón **REPORT**
- Enlace a la **WEB** del expositor en la web del SIL
- Aparición del **LOGO DEL EXPOSITOR** en el listado de expositores del SIL
- Promoción de la empresa en el listado de expositores de los **ANUNCIOS** que el SIL publique en prensa
- Aparición de la novedad de la empresa en el **DOSSIER DE PRENSA** del SIL
- Aparición de la novedad de la empresa en la **SIL NEWS PRESS** que se enviará a todas las bases de datos del SIL

// CARACTERÍSTICAS

INCLUYE

- 92 m² aproximados de tarima enmoquetada en gris perla
- 1 despacho semi acristalado (equipamiento: 1 mesa cristal de 2 m de largo + 6 sillas blancas + 1 mueble para folletos)
- 1 barra de bar con estante interior y sobre de melamina blanca + 2 estantes en pared trasera bar + 4 taburetes blancos
- 1 almacén con puerta (equipamiento: 2 estanterías + 1 perchero + 1 frigorífico)
- Techo de tela negra en zona despacho, bar y almacén
- 1 mostrador de información con sobre de melamina blanca y estante interior + 2 taburetes blancos + 1 porta folletos de metacrilato
- 2 sofás de dos plazas blancos + 4 sillones individuales blancos
- 2 mesas de centro tipo cubo luminoso + 1 mesa de centro tipo medialuna luminosa
- 1 pantalla de plasma de con entrada USB
- 1 cajón luminoso con marco a 1 cara de 3.60 m x 3.60 m + 1 lona para cajón luminoso de 3 m x 3 m
- 1 logotipo en vinilo sobre plancha PVC x trasera bar + 1 logotipo en vinilo sobre plancha PVC x mostrador de información
- Iluminación general mediante focos HQI de 400 W y HQI de 150 W + 6 tomas dobles de 220 W

*Imágenes orientativas no contractuales



// DISPONIBILIDAD



- **Martes, 5 de junio**
- **Miércoles, 6 de junio**
- **Jueves, 7 de junio**

// IMPORTE DE PARTICIPACIÓN

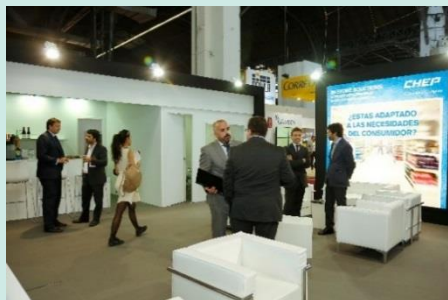
13.000 EUR

NO INCLUYE

- Seguro de incendio y responsabilidad civil (150 €)
- Derechos de inscripción (400 €)
- 10 % de IVA
- Catering del bar y del cóctel



// IMÁGENES DE OTRAS EDICIONES



SILBARCELONA

expo & congress

5-7 Junio 2018

//B2B

NUESTRO ÉXITO,
QUE TU NEGOCIO CREZCA



www.silbcn.com • sil@elconsorci.es • +34 93 263 81 50 • #sil2018