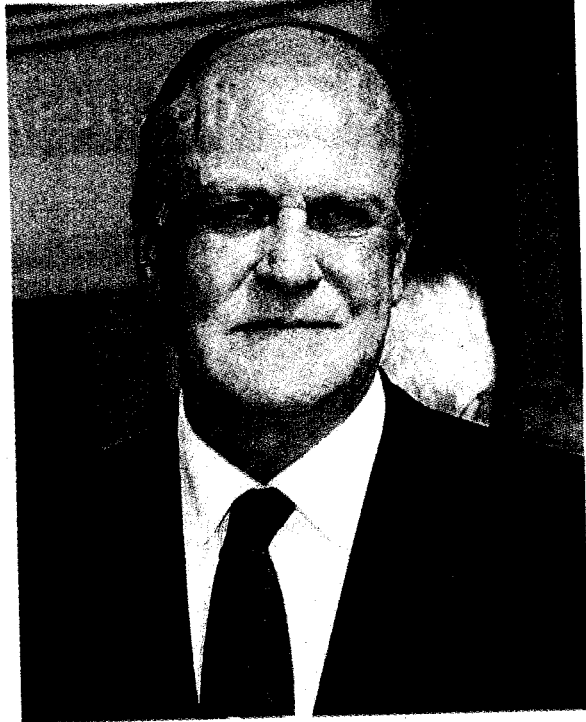




Enrique Lacalle
Presidente
del SIL

El SIL mantiene expositores pese al impacto de la crisis

■ El Salón de la Logística y la Manutención (SIL) que preside Enrique Lacalle abrirá el próximo día 7 las puertas de su decimotercera edición con el logro de repetir de nuevo la afluencia de expositores y visitantes a una feria que consolida su liderazgo en pleno escenario de crisis económica. La estrategia del SIL por la innovación ha incorporado cada año al salón a más empresas del sector logístico, aumentando el número de representantes internacionales, y mantiene el reto de reunir de nuevo en Barcelona a 50.000 profesionales logísticos dispuestos a cerrar negocios.



www.sil.es