



El Salón Internacional de la Logística convirtió a Barcelona en el foro de atención del sector



Momento de la inauguración oficial del SIL 2010. El presidente de la Generalitat de Cataluña, Jose Montilla, corta la cinta en presencia de Concepción Gutiérrez, secretaria de estado del Ministerio de Fomento, Enrique Lacalle, presidente del Comité Organizador del SIL y diversas autoridades municipales.

# Las nuevas tecnologías, protagonistas del SIL

Casi la mitad de los expositores de la última edición del SIL han sido extranjeros, lo que potencia el marcado acento internacional del certamen que Barcelona dedica cada año a la logística. Ponencias, fórums y seminarios completaron las actividades que se desarrollaron de forma paralela a la exposición de firmas de transporte y logística.

Más de 600 empresas han formado parte de la 12ª edición del Salón Internacional de la Logística (SIL), que cada año se celebra en Barcelona. Del 25 al 28 de mayo, la capital catalana se convirtió también en el centro logístico más impor-

tante, donde profesionales de todo el mundo acudieron para conocer las principales novedades del sector.

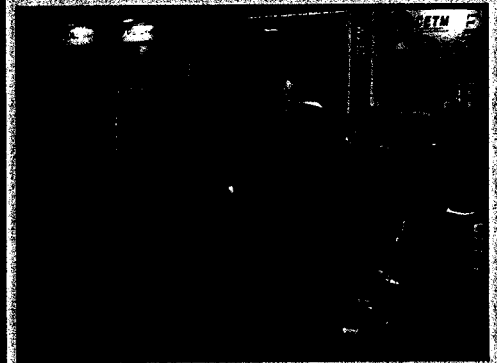
El SIL es el punto de encuentro de toda la actividad logística del sur de Europa, la cuenca del Mediterráneo (en especial,

los países del Magreb), Iberoamérica y Sudeste Asiático. Tras once ediciones, el SIL se ha convertido en el primer certamen ferial de la logística, el transporte y la manutención de España y el segundo de toda Europa.



## CETM- CEFTRAL

CEFTRAL acordó al SIL con su nuevo simulador de conducción, gracias al acuerdo firmado con la empresa de tecnología Indra, para sus cursos de formación.



Esta edición contó con Francia como país invitado y con el Principado de Asturias como comunidad autónoma invitada, primera vez que se hace esta consideración. El presidente de Asturias, **Vicente Álvarez Areces**, recibió la medalla del SIL de manos de **Enrique Lacalle**, presidente del Comité Organizador del salón.

La inauguración del certamen corrió a cargo del presidente de la Generalitat de Cataluña, **José Montilla**, que fue acompañado por la secretaria de Estado de Transporte del Ministerio de Fomento, **Concepción Gutiérrez** y el presidente del Principado de Asturias, **Vicente Álvarez Areces**.

Francia, como país invitado, Italia (con un pabellón de 500 metros cuadrados), México, Panamá y Brasil (con una importante participación de compañías e instituciones), Alemania, Marruecos y el Reino Unido lideraron la participación internacional, que ha alcanzado este año el 45% del total de empresas participantes.

### Las tecnológicas, estrellas

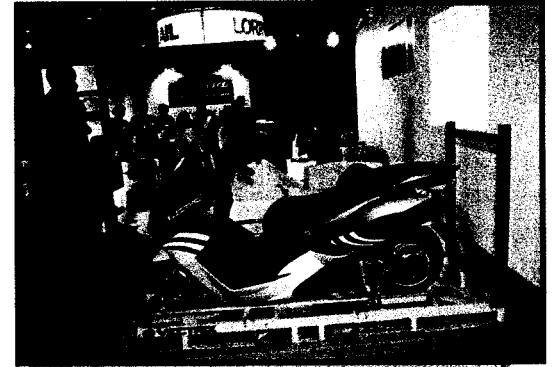
**Luis Griffo**, director general de Teleroute, considera que su compañía está inmersa en estos momentos en un periodo de consolidación (después de un fuerte crecimiento), toda vez que, aunque no han perdido clientes, sí se ha producido la desaparición de no pocas empresas de transporte, a causa de la crisis.

*"En mi opinión —manifiesta— el capítulo principal que estamos abordando tiene*

*que ver con la seguridad de las operaciones y con un acercamiento más estrecho con el cliente. Éste es nuestro valor añadido, la intervención y asesoramiento para que los procesos se lleven a buen término, lo que implica que multipliquemos nuestro trabajo, pero a la vez debemos dar el mejor servicio a nuestros clientes".*

**Anna Abella**, directora de comunicación y marketing de Wtransnet, se mostró satisfecha del funcionamiento de la nueva bolsa de cargas de portavehículos, puesta en marcha por la compañía el pasado mes de abril, y a la que están adheridas 265 empresas de toda Europa. Abella considera que este nuevo servicio puede mejorar las operaciones y los tráfic, aprovechando al máximo la capacidad de los camiones. Cabe señalar que la compañía ha realizado una Intranet para la asociación CETM Portavehículos.

Otra compañía que ha apostado por dar a conocer su herramienta tecnológica en el certamen logístico ha sido Punch Telematic, donde presentó al público profesional CarCube, un sistema integral que ahorra combustible mediante un control de conducción que dispone de un asistente electrónico. Mediante este equipo, instalado en la cabina del camión, la central puede tener un informe detallado del manejo del vehículo en cada momento. Así, conociendo todos los datos (velocidad, revoluciones por minuto, aceleración, desaceleración, veces que se ha pisado el pedal del freno,



## GEFCO

El operador Gefco aprovechó su presencia en el certamen para presentar su nuevo servicio de transporte para el sector de las dos ruedas, actividad en la que comienza a trabajar por vez primera.



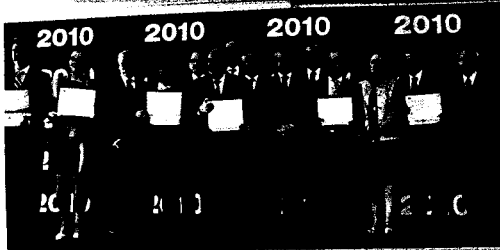
## GEODIS

Como cada edición, Geodis está presente en el Salón Internacional de la Logística para mostrar su catálogo de servicios a sus clientes.

los responsables de la flota pueden ayudar al chófer a reducir el consumo, con lo que se emiten menos gases contaminantes a la atmósfera, a la vez que incide de forma positiva en la cuenta de resultados de la empresa. ©



### Premios SIL de Logística



Los premiados posan con sus respectivas galardones durante la inauguración oficial del Salón, tuvo lugar la entrega de la VI edición de los premios SIL de Logística, que se conceden en siete categorías a personas e instituciones que más hayan destacado a lo largo del año en este sector. Los premiados fueron los siguientes:

- Mejor empresario nacional: José Mestre, director general de Tercat, SA
- Mejor empresa internacional: Knapp, AG
- Mejor proyecto logístico nacional: Principado de Asturias y Plaza
- Mejor proyecto logístico internacional: Autorità Portuale Di Napoli
- Premio especial SIL: ATOX Sistemas de Almacenaje
- Premio de Periodismo: Grupo Tecnipublicaciones y Grupo Diario
- Mejor director de logística: Juan Ramón Rodríguez, director de fábrica y logística operativa de SEAT

### WTRANSNET

La bolsa de cargas Wtransnet es fiel al certamen donde, en esta ocasión, presentó su servicio especial para el sector del transporte de vehículos.



### QUALCOMM

MCP200 es la última solución avanzada de gestión de flotas de Qualcomm, basada en la localización de vehículos y la transmisión inalámbrica de la información de la flota sobre su ruta y carga, en tiempo real.

### ABERTIS LOGISTICA

Empresa gestora y constructora de varias plataformas logísticas en España y con presencia en todo el mundo, tampoco se quiso perder la cita con los profesionales del sector.

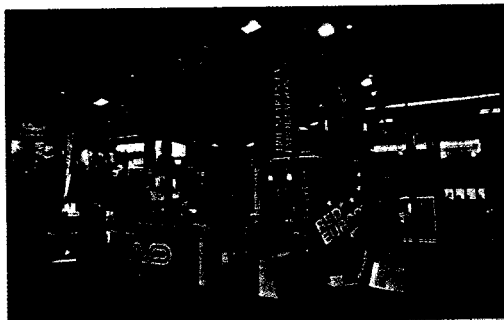


### RENFE

Renfe está dedicando medios y esfuerzos para potenciar su área intermodal que, mediante el tren y la carretera, pretenden crecer en cuota de mercado.

### TIMOCOM

La bolsa de cargas TimoCom, con su herramienta online que conecta a transportistas y cargadores de toda Europa, acudió una edición más a su cita con la logística.



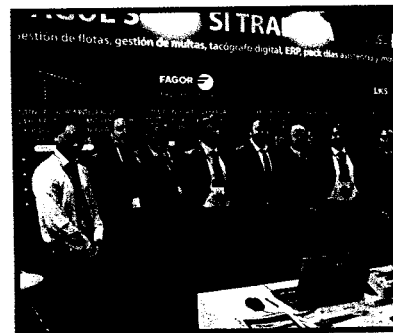
### NORBERT DENTRESSANGLE

Norbert Dentressangle, empresa de transporte con presencia en casi toda Europa, también acudió al SIL con su cartera de servicios para la logística.



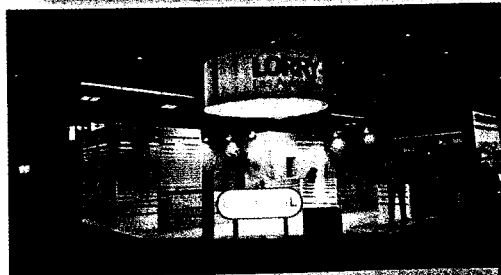
### AND SOFT

La compañía tecnológica And Soft, dedicada a la planificación mediante programas electrónicos e Internet presentó 11 novedades en el SIL para carga aérea, marítima y planificación de tráfico.



### TRAIGLEFER

Traiglefer mostró sus servicios de transporte terrestre en el stand que la organización dedicó a Asturias. La empresa de transporte ha incorporado varios semirremolques Guillén a su flota a través de la compañía de alquiler Nextrailer Rent.



### LORRY-RAIL

Lorry-rail ofrece un servicio especial que combina el transporte ferroviario con la carretera, con las consabidas ventajas de optar por la comodidad.



## TELEROUTE

Volvió a aprovechar el SIL para presentar un nuevo servicio, el e-Confirm, que permite al usuario confirmar una operación online, intercambiando los detalles de la transacción y confirmando el importe de forma fácil y segura.

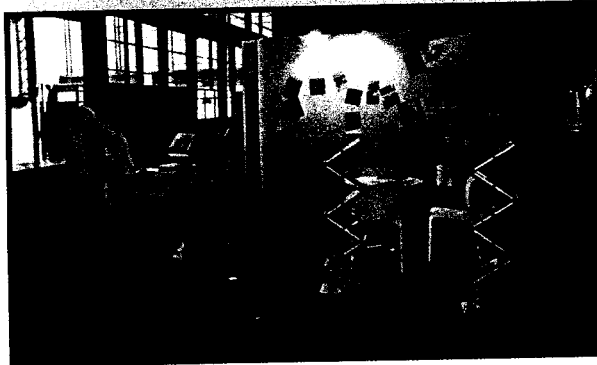
## CARCUBE

CarCube, la herramienta telemática que presentó Punch Telematix en el certamen, reduce los gastos de consumo del vehículo a la vez que limita las emisiones contaminantes, favoreciendo una conducción ecológica.



## ACTE

Una edición más, la Asociación de Centros de Transporte de España (ACTE) contó con stand propio en la feria más importante de logística del sur de Europa.



## CORREOS

El grupo Correos presentó en el Salón Internacional de la Logística su oferta integral de paquetería.



## ASTURIAS

La comunidad autónoma de Asturias fue invitada a participar en el salón, como primicia de la organización. Su presidente, Vicente Álvarez Areces, estuvo presente en la inauguración del certamen.

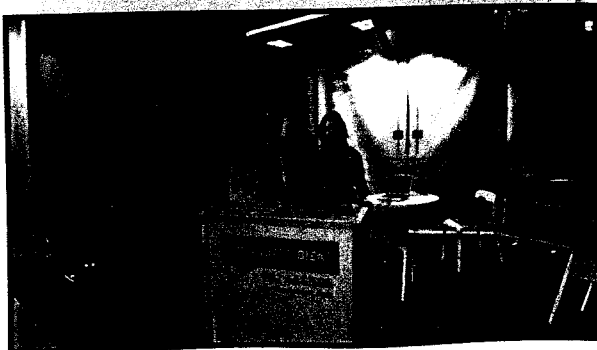


## FAGOR

Fagor Electrónica estuvo presente en el SIL con un stand común con Aratya Consultores, Guretruck y LKS para presentar la plataforma tecnológica, que unifica las soluciones de gestión de flotas, gestión de multas, tacógrafo digital, etc.

## ¿CONDUZCO BIEN?

¿Conduzco bien? Es un servicio que promueve la buena práctica de la conducción profesional. El programa está abierto a todas las compañías que operan con vehículos industriales, tanto para el transporte de mercancías como de pasajeros.



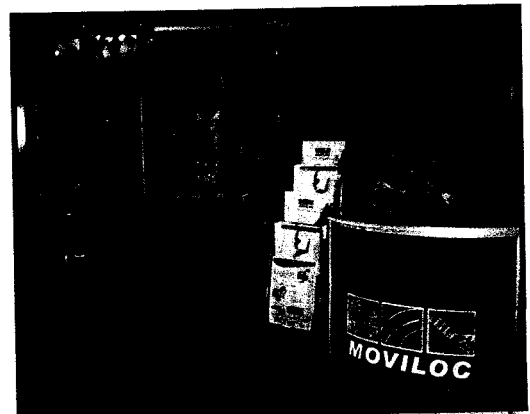
## Palletways, un millón de palets en España y Portugal



Los directivos de Palletways dieron a conocer a prensa y visitantes las novedades de la compañía para los próximos meses.

El grupo europeo de distribución express de mercancía paletizada ha confirmado que contará, a partir del verano, con una nueva red en Alemania y está estudiando la expansión a los países de Europa del Este. El progreso alcanzado por el grupo en los últimos seis años se refleja en que los países en los que trabaja, ha pasado de tres en julio de 2004 a un total de 12 en julio de 2010. A ello se suma el pasar de tres nodos europeos a nueve, de 125 empresas miembro a 300 y de mover en torno a 11.700 palets al día a superar los 23.000.

El consejero delegado de Palletways Group, James Wilson, señaló que todas las redes europeas han continuado creciendo y que, prueba de la confianza en el futuro, está la decisión de poner en marcha la red en Alemania, que contará con un nodo central localizado en la ciudad de Kassel.

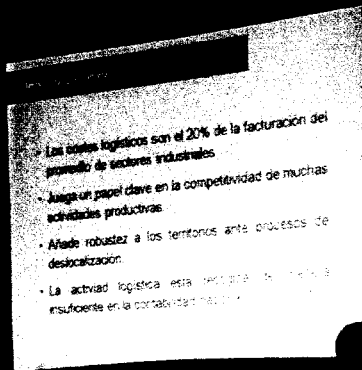


## MOVILOC

MOVILOC ha desarrollado una nueva función para conocer en tiempo real la apertura del depósito de combustible de los vehículos. Este sensor está orientado a prevenir fraudes con el combustible, ya que se puede saber si la apertura se hizo en una gasolinera o fuera de ella.



### ACTE analiza en Barcelona el impacto de las plataformas logísticas en la movilidad y la economía del país



- Los centros logísticos son el 20% de la facturación del conjunto de sectores industriales
- Juega un papel clave en la competitividad de muchas actividades productivas
- Añade robustez a los territorios ante procesos de deslocalización
- La actividad logística está creciendo de forma insólita en la contabilidad nacional

Todos los ponentes coincidieron en ratificar la importancia que tienen los centros de transporte para contribuir a la ordenación y riqueza de la zona en la que se ubican.

# 2010

# La importancia global de los centros

Con su presencia en el SIL, la Asociación de Centros de Transporte de España (ACTE), aprovechó para organizar una jornada en la que presentó al público profesional su último estudio y para celebrar su asamblea general electoral.

Los impactos sectoriales, económicos y sociales que tienen los centros de transporte y logística en nuestro país es una de las motivaciones que ACTE (la Asociación de Centros de Transporte de España) ha querido difundir en varios foros y certámenes, como el Salón Internacional de la Logística (SIL). En esta ocasión, la organización invitó a destacados miembros de la organización, como la consultora Arup, encargada de hacer estudios de mercado del sector, y a miembros de la Administración catalana y estatal.



Al acto acudieron unas 70 personas, todas ellas profesionales y visitantes del SIL.

La jornada técnica de formación e imagen del sector contó con varias ponencias pronunciadas por expertos y usuarios de los centros: **Ramón Vázquez** habló de los centros de transporte y logística en la actividad económica, **Enrique Ródenas**, director de CITESA, dio la visión del usuario de un centro de transporte, e **Ignasi Ragás**, director general de CIMALSA, explicó el papel de las plataformas logísticas en la sostenibilidad del territorio y de la actividad económica de Cataluña. Por último, **Juan Miguel Sánchez**, director general de Transporte Terrestre del Ministerio de Fomento, comentó el papel de ACTE y los centros de transporte y logística en la estrategia española de movilidad sostenible y su interacción con las infraestructuras de interés general. La clausura del acto corrió a cargo de **Manel Nadal**, secretario de movilidad del departamento de política territorial y obras públicas de la Generalitat de Cataluña.

laborales y con la sociedad en general. En esta línea, el estudio de Impactos Sectoriales, Económicos, Sociales y Medioambientales de los Centros de Transporte y Logística tiene como fina-

lidad sistematizar y cuantificar los diferentes impactos que los citados centros generan en la economía en general, en el sector y en su entorno más próximo de ubicación. ☉



Ramón Vázquez, presidente de la asociación, y Juan Miguel Sánchez fueron ponentes durante la jornada informativa.

## Gira

Tras la presentación del estudio de Impactos Sectoriales, Económicos, Sociales y Medioambientales de los Centros de Transporte y Logística, realizada por **Francisco Jiménez**, de la consultora Ove Arup & Partners, se continuará con el calendario previsto de presentación del citado informe. A las ya celebradas en Zaragoza y Barcelona, se llevarán a cabo presentaciones en Guadalajara (14 de junio), Sevilla (julio), Murcia (septiembre), Pamplona (octubre), Victoria (noviembre), Asturias, etc. Este último trabajo, desarrollado y financiado por ACTE, se encuadra dentro del proyecto denominado "Logística Responsable", que engloba diversas iniciativas promovidas por la asociación para fomentar la intermodalidad, la responsabilidad empresarial y la sostenibilidad entre los centros de transporte y logística y las empresas del sector. Iniciativas y actuaciones que ponen de manifiesto su compromiso con la transparencia, la preocupación por el medio ambiente, las condiciones socio-

## El Impacto de los Centros de Transporte

CONCEPTO	1994	2008	2025
Inversión urbanizable general y edificios	670 millones euros	5.600 millones euros	22.800 millones euros
Inversión urbanizable interior	90 millones euros	720 millones euros	2.940 millones euros
Valor Añadido Bruto generado	650 millones euros	5.400 millones euros	22.050 millones euros
Ingresos por licencias de obra	20 millones euros	190 millones euros	780 millones euros
Ingresos por IBI	3,8 millones euros	31,7 millones euros	129,4 millones euros
Ingresos por gastos de mantenimiento	2,6 millones euros	21,6 millones euros	88,2 millones euros
Empleo total (directo+indirecto)	13.300 empleos	112.000 empleos	456.000 empleos
Superficie brutal total ofertada	4,3 millones m <sup>2</sup>	36 millones m <sup>2</sup>	147 millones m <sup>2</sup>
Superficie bruta total techo	1,7 millones m <sup>2</sup>	14,4 millones m <sup>2</sup>	58,8 millones m <sup>2</sup>
Movimiento medio de mercancías	13 millones m <sup>2</sup>	108 millones m <sup>2</sup>	441 millones m <sup>2</sup>
Movimiento potencial de mercancías	22 millones tn/año	180 millones tn/año	735 millones tn/año
Vehículos industriales movidos	4 millones vehículos/año	36 millones vehículos/año	147 millones vehículos/año
Tamaño medio de los CTL	30 hectáreas	140 hectáreas	260 hectáreas

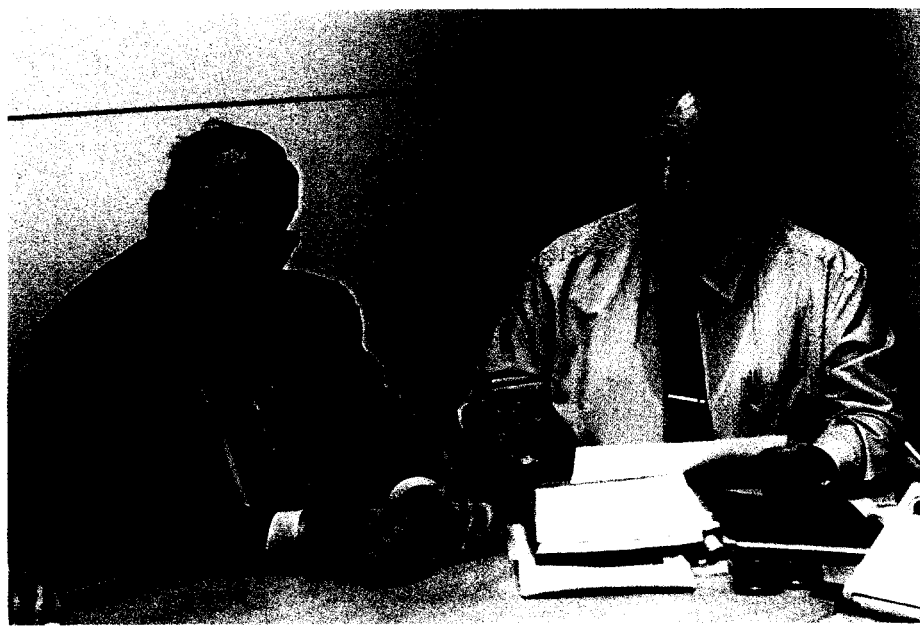
Fuente: ACTE



La asociación de centros de transporte vota por unanimidad al actual responsable de la organización

# Ramón Vázquez, reelegido presidente de ACTE

Por unanimidad, la Asociación Española de Centros de Transporte ha elegido de nuevo como presidente a Ramón Vázquez, que estará cuatro años más al frente de la entidad.



Ramón Vázquez, que repite presidencia en la Asociación Española de Centros de Transporte (ACTE), junto al presidente de la CETM, Marcos Montero



Moisés Cohen (segundo por la izquierda), que falleció recientemente, será objeto de un homenaje en la próxima asamblea general de la CETM.

Cumplido el calendario electoral, y según lo establecido en los estatutos de la asociación, la única candidatura presentada para la elección de los nuevos órganos del gobierno de ACTE será la ganadora. Por lo tanto, **Ramón Vázquez** ha sido reelegido presidente de la Asociación Española de Centros de Transporte (ACTE) para el mandato 2010-2014.

Durante su intervención en la asamblea, **Vázquez** analizó la situación del sector y los retos que deberá afrontar la asociación en los próximos años, como la necesidad de impulsar el progreso de los centros de transporte y logística, de acercarlos a los usuarios y de obtener el reconocimiento de su labor por parte de las distintas administraciones y de la sociedad.

Tal y como señaló el presidente, "ACTE ha dedicado muchos años al desarrollo del proyecto "Logística Responsable", destinado a afrontar los retos que se derivan de la necesidad de que el crecimiento de los centros logísticos que demanda la sociedad sea eficaz desde el punto de vista económico y sostenible desde el medioambiental".

La asociación ha tenido una participación activa en buena parte de las reuniones orgánicas que ha mantenido la CETM, el Comité Nacional del Transporte por Carretera, así como la celebración de seis asambleas en cuatro años y tres juntas directivas al año.

En el transcurso de la reunión, se adoptó el acuerdo de rendir, durante la asamblea general de la CETM, un homenaje a **Moisés Cohen**, recientemente fallecido, que fue fundador y primer presidente de ACTE, así como directivo y fundador de Europlatforms, la asociación europea de centros de transporte. ©