

SILBARCELONA

expo & congress

5-7 Junio 2018

//B2B



SILBARCELONA

LA ÚNICA FERIA
LOGÍSTICA QUE REÚNE
A **TODA LA
SUPPLY CHAIN**



El **SIL BARCELONA**, organizado por el Consorci de la Zona Franca de Barcelona, celebrará una edición muy especial en su **20º Aniversario (1998-2018)** habiéndose consolidado como la Feria líder en el Sur de Europa y el Mediterráneo en el que toda la cadena logística está representada: **transporte, logística, distribución, intralogística, almacenaje, supply chain y nuevas tecnologías.**

Toda la cadena se da de la mano en un solo evento durante 3 días, y se convierte en un **punto internacional de negocios entre Europa, América Latina y el Mediterráneo.**

LA FERIA LÍDER DE LOGÍSTICA, TRANSPORTE, INTRALOGÍSTICA Y SUPPLY CHAIN DEL SUR DE EUROPA

+ 600

empresas participantes

+ 200

speakers

+ 250

eventos de empresas

+ 50

países representados

¿QUÉ TE OFRECE EL SILBARCELONA?



SILBARCELONA

PERFIL DEL EXPOSITOR

UNA FERIA
SECTORIZADA



47%

Transporte, logística, distribución y servicios derivados



31%

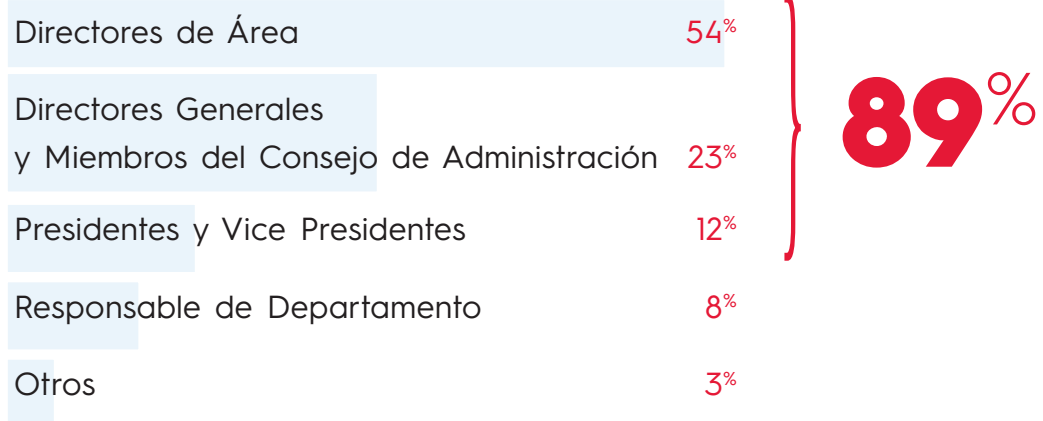
Intralogística, almacenaje y equipamiento



22%

Soluciones de TI

LOS VISITANTES SON DECISORES CON PODER DE COMPRA



29% DE LOS VISITANTES PROVIENEN DE LOS SECTORES DEL **TRANSPORTE**, LA **LOGÍSTICA**, LA **DISTRIBUCIÓN** Y LOS **SERVICIOS** DERIVADOS

71% DE LOS VISITANTES PROVIENEN DE **TARGET INDUSTRIES**

18%



Gran distribución y alimentación

8%



Farmacéutico, hospitalario y cosmético

8%



Automoción

8%



Químico

8%



Siderurgia y metalurgia

7%



Textil, calzado y confección

7%



Bienes de equipamiento, maquinaria y electrónica

7%



Otros

(Incluyen: construcción, caucho y plástico, madera y papel, energía y medioambiente)

SILBARCELONA

PUENTE INTERNACIONAL DE NEGOCIOS

ENTRE EUROPA, AMÉRICA LATINA Y EL MEDITERRÁNEO

54

PAÍSES REPRESENTADOS

COMMUNICATION MANAGERS INDUSTRY CONSTRUCTION INNOVATION TRANSPORT NETWORKING CHEMICAL WOOD WENERGY EXPRESS SOFTWARE STRATEGY LOGISTICS DEVELOPMENT HEALTH PHARMA CONTAINER BIG DATA FMCG NEWS

OMNICHANNEL CYBERSECURITY PROMOTION

NEWSLETTERS AUTOMOBILE WAREHOUSE INTRALOGISTICS DIGITIZATION LAST MILE PLATFORM MEDIA BEST CITIES MEETINGS

ON LINE DISTRIBUTION KNOWLEDGE SOLUTIONS

56% EUROPE

TECHNOLOGIES EXHIBITION

BCN WEB MATERIAL HANDLING 11% ASIA

MEDITERRANEAN BUSINESS SUPPLY CHAIN STORAGE CARGO FOOD FRIDAY

STRATEGIES B2B TRENDS EVENTS COMPANIES STAND RETAIL HANDLING SYSTEMS EXPLORE BUYERS ON

CONSULTING MOBILITY CONGRESS CEOS

PACKAGING VISIBILITY

OPERATIONS

CONTACT CONSUMERS

IT SOLUTIONS SUSTAINABLE E-COMMERCE 1% OCEANIA PROGRAM

RETAILERS

OFFER INTERNATIONAL MACHINERY

¿Por qué Barcelona?

- 1 La principal plataforma logística para acceder a los mercados de Europa y el Mediterráneo
- 2 Puente de negocios entre Latinoamérica, África y Asia

- 3 La mayor área de consumo del sur de Europa para encontrar colaboradores industriales y comerciales
- 4 Mercado con más de 400 millones de consumidores en menos de 48h a su alcance
- 5 El mayor hub logístico integrado en el Sur de Europa

UN EVENTO CON LAS ÚLTIMAS TENDENCIAS DE LA CADENA LOGÍSTICA EN ACCIÓN



+ 120
NOVEDADES

60%

de los visitantes quiere conocer **INNOVACIONES**

- ◆ **SIL INNOVATION ZONE:** ESPACIO DEDICADO A PROYECTOS DE INNOVACIÓN
- ◆ **PREMIO A LA MEJOR INNOVACIÓN DE LA FERIA***

**Jurado formado por 12 periodistas especializados del sector*

SILBARCELONA

ESPACIO DE
NETWORKING
EXCLUSIVO CON LOS
DECISORES INDUSTRIALES
DEL SECTOR



+ 900
MIEMBROS

+ 3.000
REUNIONES RÁPIDAS



Alimentación y gran consumo **25,7%**



Químico, farmacéutico y sanitario **24,6%**



Textil **8,8%**



Electrónica y tecnología **8,8%**



Automoción **8,4%**



Construcción e inmobiliario **8,1%**



Maquinaria y siderurgia **8,1%**



Otros sectores **7,5%**

LA MAYOR PLATAFORMA PARA LA COMUNICACIÓN Y PROMOCIÓN



in + **6.000** contactos

t + **4.500** seguidores

f + **2.800** fans

+ 180.000 visitas anuales en la **web**

+ 50 newsletters anuales

+ 3 Millones de **impactos** en la campaña de medios

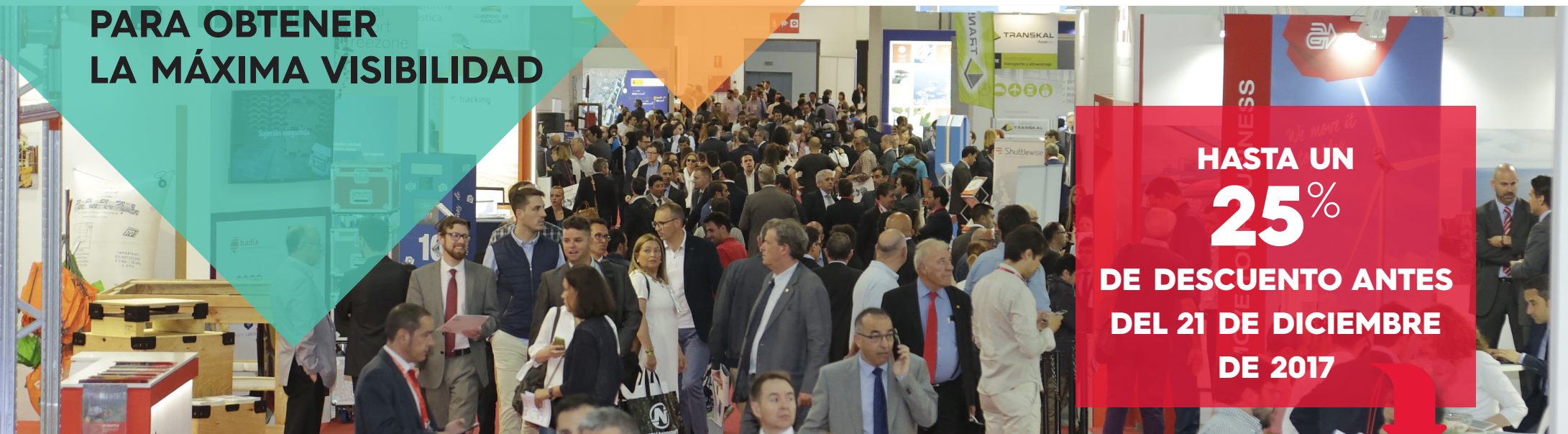
1.127 artículos publicados

271 periodistas acreditados de **16 países**

SILBARCELONA

ELIGE LA MEJOR UBICACIÓN

PARA OBTENER LA MÁXIMA VISIBILIDAD



HASTA UN
25%
DE DESCUENTO ANTES
DEL 21 DE DICIEMBRE
DE 2017

PRECIOS SUELO FERIAL

PASILLO CENTRAL
(hasta 70 m²)

260 €/m²

PASILLO CENTRAL
(a partir de 71 m²)

250 €/m²

ZONA 1

240 €/m²

m ²	ZONA	PRECIO m ² + STAND	PRECIO CON DESCUENTO m ² + STAND
49 m ²	Pasillo Central	16.808 €	13.623 €
36 m ²	Pasillo Central	12.518 €	10.178 €
25 m ²	Zona 1	8.388 €	7.188 €
12 m ²	Zona 1	4.358 €	3.782 €
9 m ²	Zona 1	3.428 €	2.996 €
12 m ²	Zona 1	4.058 €	3.482 €
9 m ²	Zona 1	3.203 €	2.771 €

stand
carpintería

stand
modular

UN CONGRESO COMPLETO CON LOS MEJORES EXPERTOS EN LOGÍSTICA



25 SESIONES

200 SPEAKERS

+ 100 CASOS DE ÉXITO

+ 3.000 ASISTENTES
CON PODER
DE DECISIÓN

PATROCINIOS CONGRESO

OFICIAL	SALA	ORO	PLATA
15.000 €	9.000 €	6.000 €	4.000 €

IVA NO INCLUIDO



SILBARCELONA

expo & congress

5-7 Junio 2018

//B2B

NUESTRO ÉXITO,
QUE TU NEGOCIO CREZCA



www.silbcn.com • sil@elconsorci.es • +34 93 263 81 50 • #sil2018